

Hi-MO 6

Explorer

LR5-54HTH 415~435M

- Geeignet für verteilte projekte
- Schlichtes, modernes und einzigartiges design
- Höhere leistung bei der energierzeugung
- Hochwertige module garantieren langfristige zuverlässigkeit

15 15 Jahre Produktgarantie auf
Materialien und Verarbeitung

25 25 Jahre zusätzlich lineare
Leistungsgarantie

Vollständige Produktzertifizierung

IEC 61215, IEC 61730, UL 61730

ISO9001:2015: ISO Qualitätsmanagementsystem

ISO14001: 2015: ISO Umweltmanagementsystem

ISO45001: 2018: Gesundheit und Sicherheit am Arbeitsplatz

IEC62941: Erhöhte Zuverlässigkeit der Bauartegnung

LONGI



22.3%
MAXIMALE
MODULEFFIZIENZ

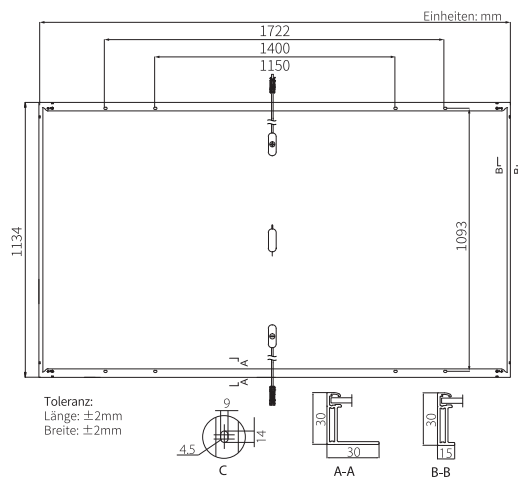
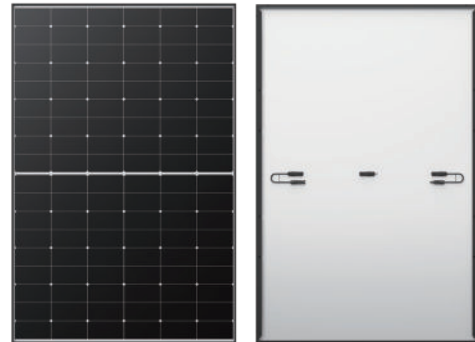
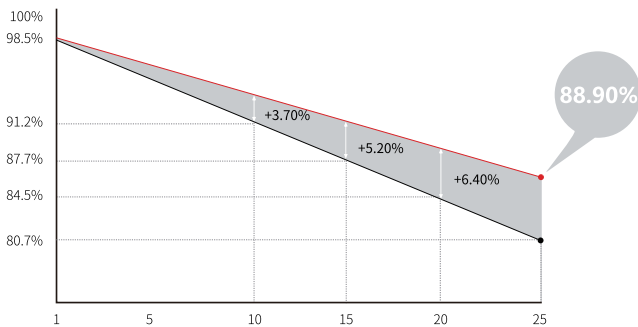
0~3%
LEISTUNGSTOLERANZ

<1.5%
LEISTUNGSDEGRADATION
IM ERSTJAHR

0.40%
LEISTUNGSDEGRADATION
IN DEN JAHREN 2-25

Weitere Daten

25 Jahre Stromversorgungsgarantie



Mechanische Parameter

Zellenanordnung	108 (6×18)
Anschlussdose	IP68, drei Dioden
Kabel	4mm ² , ±1200mm Kundenspezifische Länge möglich
Glas	Einseitiges Glas, 3.2mm beschichtetes gehärtetes Glas
Rahmen	Rahmen aus eloxierter Aluminiumlegierung
Gewicht	20.8kg
Abmessungen	1722×1134×30mm
Verpackungen	36 Stück pro Palette / 216 Stück pro 20'GP / 936 Stück pro 40'HC

Elektrische Eigenschaften

STC: AM1.5 1000W/m² 25°C NOCT: AM1.5 800W/m² 20°C 1m/s Testunsicherheit für Pmax: ±3%

Modultyp	LR5-54HTH-415M		LR5-54HTH-420M		LR5-54HTH-425M		LR5-54HTH-430M		LR5-54HTH-435M	
	STC	NOCT	STC	NOCT	STC	NOCT	STC	NOCT	STC	NOCT
Maximale Leistung (Pmax/W)	415	310	420	314	425	318	430	321	435	325
Leerlaufspannung (Voc/V)	38.53	36.18	38.73	36.36	38.93	36.55	39.13	36.74	39.33	36.93
Kurzschlussstrom (Isc/A)	13.92	11.24	14.00	11.31	14.07	11.36	14.15	11.43	14.22	11.49
Spannung bei maximaler Leistung (Vmp/V)	32.24	29.42	32.44	29.60	32.64	29.78	32.84	29.97	33.04	30.15
Strom bei maximaler Leistung (Imp/A)	12.88	10.54	12.95	10.60	13.03	10.67	13.10	10.72	13.17	10.78
Modulwirkungsgrad (%)	21.3		21.5		21.8		22.0		22.3	

Betriebsparameter

Betriebstemperatur	-40°C ~ +85°C
Ausgangsleistungs-Toleranz	0 ~ 3%
Voc- und Isc-Toleranz	±3%
Maximale Anlagenspannung	1500V Gleichstrom (IEC/UL)
Maximaler Sicherungs-Nennstrom in Reihe	25A
Nennbetriebstemperatur (NOCT)	45±2°C
Sicherheitsklasse	Klasse II
Brandschutzklasse	UL Typ 1 oder 2 IEC klasse C

Last

Maximale statische Last vorne	5400Pa
Maximale statische Last hinten	2400Pa
Besteht den Hageltest	25 mm große Hagelkörner bei einer Geschwindigkeit von 23 m/s

Temp. Koeffizient (STC)

Temperaturkoeffizient von Isc	+0.050%/°C
Temperaturkoeffizient von Voc	-0.230%/°C
Temperaturkoeffizient von Pmax	-0.290%/°C

Die in diesem Datenblatt enthaltenen technischen Daten können ohne vorherige Ankündigung geändert werden. LONGI behält sich das Recht auf endgültige Auslegung vor. (20230217V17) DG